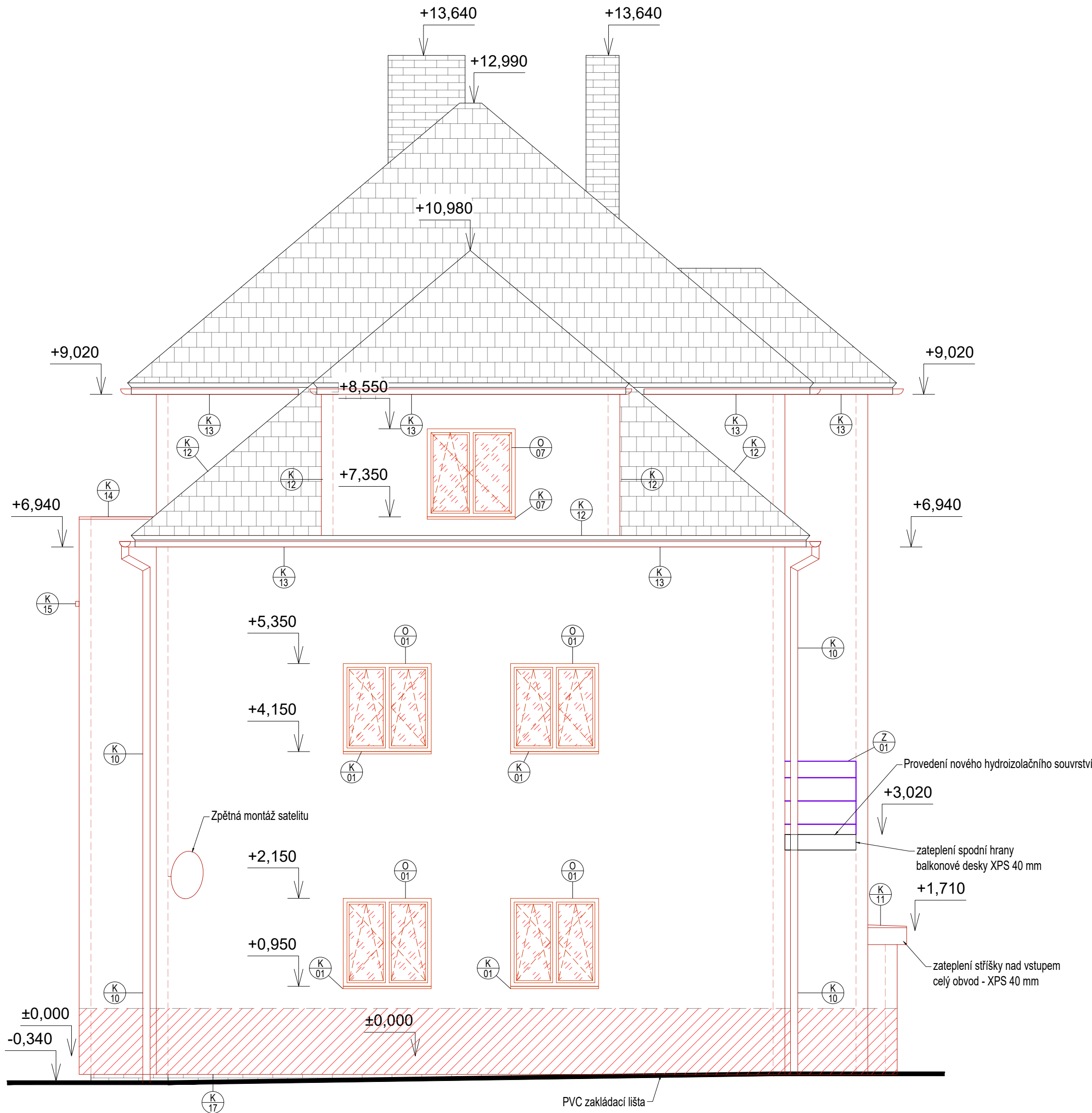


JIHOVÝCHODNÍ POHLED - NAVRHOVANÝ STAV



LEGENDA MATERIÁLŮ:

- VNĚJŠÍ SILIKON-POLYURETANOVÁ OMÍTKA NA KZS EPS 70F GREY tl. 160 mm
- OSAZENÍ NOVÝCH VÝPLNÍ OTVORŮ $U_{Wmax}=0,9 \text{ W/(m}^2\text{K)}$
a $U_{Wmax}=0,84 \text{ W/(m}^2\text{K)}$ střešní okna
PLASTOVÁ OKNA A DVEŘE S IZOLAČNÍM TROJSKLEM
- VNĚJŠÍ SILIKON-POLYURETANOVÁ OMÍTKA NA KZS MV
ISOVER FASSIL tl. 160 mm - pořadavek PBŘ
- VNĚJŠÍ SILIKON-POLYURETANOVÁ OMÍTKA NA KZS XPS tl. 20 mm
- VNĚJŠÍ SILIKON-POLYURETANOVÁ OMÍTKA NA KZS KOOLTHERM tl. 100 mm
- STŘEŠNÍ SKLÁDANÁ KRYTINA Z PÁLENÉ STŘEŠNÍ KRYTINY
- KOMÍNOVÁ TĚLESA ZE ŠAMOTOVÝCH CIHEL
- SOKL TVOŘEN KAMENNÝMI KVÁDRY - BEZ ZÁSAHU
- ZACHOVÁVANÉ SKLENĚNÉ VÝPLNĚ

LEGENDA PRVKŮ:

- VÝPIS VÝPLNÍ OTVORŮ-OKNA
- VÝPIS VÝPLNÍ OTVORŮ-DVEŘE
- VÝPIS ZÁMEČNICKÝCH PRVKŮ
- VÝPIS KLEMPÍŘSKÝCH PRVKŮ
- VÝPIS TRUHLÁŘSKÝCH PRVKŮ
- VÝPIS OSTATNÍCH PRVKŮ

PŘEDEPSANÉ PARAMETRY DLE ENERG. AUDITU:

Zateplení fasády objektu -EPS ISOVER GREY WALL tl. 160mm
součinitel tepelné vodivosti izolačního materiálu je $\lambda \leq 0,031 \text{ W/mK}$

Zateplení fasády objektu -KOOLTHERM tl. 100mm
součinitel tepelné vodivosti izolačního materiálu je $\lambda \leq 0,020 \text{ W/mK}$

Zateplení soklu objektu -MV ISOVER FASSIL tl. 160mm - nad terénem
součinitel tepelné vodivosti izolačního materiálu je $\lambda \leq 0,034 \text{ W/mK}$

Zateplení stropu 3.NP z půdního prostoru - MV tl. 240 mm
součinitel tepelné vodivosti izolačního materiálu je $\lambda \leq 0,039 \text{ W/mK}$
+ doplněny pochozí lávky ke komínu

Vyměřované a nově navrhované výplně otvorů na fasádě
-součinitel prostupu tepla u oken $U_{Wmax}=0,9 \text{ W/(m}^2\text{K)}$
-součinitel prostupu tepla u střešnicj oken $U_{Wmax}=0,84 \text{ W/(m}^2\text{K)}$

Veškeré navržené skladby a výplně otvorů musí splňovat technické
požadavky dle platné normy ČSN 73 0540 - 2: 2011 na součinitel
prostupu tepla U ($\text{W/(m}^2\text{K)}$)

OBECNÉ POZNÁMKY:

- NEDÍLNOU SOUČÁSTÍ DOKUMENTACE JE TECHNICKÁ ZPRÁVA, TABULKY SKLADEB, KNIHY DETAILŮ A VÝPISŮ PRVKŮ
- V KONSTRUKCÍCH S POŽADOVANOU POŽÁRNÍ ODOLNOSTÍ NUTNO OSADIT TAKTO ATESTOVANÉ VÝROBKY
- STANDARDY UVEDENÉ PROJEKTANTEM JSOU NAVRŽENY JAKO KVALITATIVNĚ MINIMÁLNÍ
- VEŠKERÉ POZICE VIDITELNÝCH PRVKŮ (KONCOVÉ PRVKY, REVIZNÍ OTVORY, APOD.) BUDOU PŘED OSAZENÍM FINÁLNĚ UPŘESNĚNY INVESTOREM
- ROZMĚRY, TYPY KONSTRUKCÍ A DISPOZIČNÍ ŘEŠENÍ STÁVAJÍCÍCH KONSTRUKCÍ OBJEKTU JSOU PŘEVZATY Z PODKLADŮ ZAMĚŘENÍ OBJEKTU. DÁLE NA ZÁKLADĚ DOKUMENTACE PRO STAVEBNÍ POVOLENÍ A INFORMACÍ OD INVESTORA. ROZMĚRY SE MOHOU MÍRNĚ LIŠIT OD SKUTEČNOSTI - NUTNO OVĚŘIT NA STAVBĚ!!!
V PŘÍPADĚ ZJIŠTĚNÝCH ODCHYLEK OD PROJEKTOVÉ DOKUMENTACE JE NUTNÉ KONTAKTOVAT PROJEKTANTA, KTERÝ NEPRODLENĚ ZJEDNÁ NÁPRAVU NA SVÉ NÁKLADY - ZA SPRÁVNOST PODKLADŮ ZODPOVÍDÁ PROJEKTANT

ZATEPLENÍ RÁMŮ OKEN BUDE PROVEDENO PŘETAŽENÍM TEPELNÉ IZOLACE V TL. 40 MM

HIP, Projektant části		Vypracoval	Zodp. projektant		Autorizační razítko
REINVEST spol. s r.o. K Novému Dvoru 897/66 142 00 Praha 4 IČO: 654 10 840		Ing. Martin Uher Ing. Milan Matějovic tel.: +420 607 218 879	Ing. Martin Uher ČKAIT 0013892		
Stavebník	Městská část Praha 12, Generála Šišky 2375/6, 143 00 Praha 12 IČO: 00231151				
Místo stavby	pozemek parc. č. 145, k.ú. Komořany adresní místo: Okružní 2030/4A, 143 00 Praha 12 - Komořany				
Obec	Praha 12 - Komořany				
Akce					
STAVEBNÍ ÚPRAVY BD KOMOŘANY Okružní 2030/4a					
Část PD D.1.1 ARCHITEKTONICKO-STAVEBNÍ ŘEŠENÍ			Stupeň	DPS	Paré
			Datum	08 / 2024	
Výkres	JIHOVÝCHODNÍ POHLED NAVRHOVANÝ STAV		Č. výkresu ASŘ 204	Měřítko 1:50	Formát 6x A4